

**ERCIYES ÜNİVERSİTESİ İKTİSADİ VE İDARİ BİLİMLER FAKÜLTESİ**  
**2018-2019 EĞİTİM-ÖĞRETİM YILI ÖĞRENCİ PROFİLİNE YÖNELİK**  
**ARAŞTIRMA SONUÇLARI**

Bu araştırma, 2018-2019 eğitim-öğretim yılında Erciyes Üniversitesi İktisadi ve İdari Bilimler Fakültesine kayıtlı lisans öğrencilerinin profillerini araştırmayı amaçlamaktadır. ÖSYM ve MEB gibi resmi kuruluşlar tarafından yayınlanan öğrenci istatistikleri üniversitelerin /fakültelerin ileriye dönük planlamalarına sınırlı düzeyde katkı sağlamaktadır. Üniversitelerde sosyal, kültürel ve ekonomik olarak farklı çevrelerden gelen öğrenciler bir arada eğitim almaktadır. Bir ülkenin gelişimi açısından en önemli kaynağının insan faktörü olduğu dikkate alındığında, farklı çevrelerden/yapılardan gelen öğrencilerin nitelikli birer insan gücü olarak yetiştirilmesi görevi eğitim kurumlarına düşmektedir. Bu araştırma, fakültemizde eğitim gören öğrenci kitlesinin sosyal ve ekonomik durumu, tercihleri ve beklentileri konusunda daha iyi tanınmasına katkı sağlayacak çıktılar sunmayı hedeflemektedir. Öğrencilerden elde edilen verilerin, fakültenin uzun vadeli eğitim kalitesini arttırmaya yönelik planlamalarına katkı sağlaması beklenmektedir.

Bu kapsamda öğrencilere yönelik istatistikler; İktisat, İşletme, Maliye, Siyaset Bilimi ve Kamu Yönetimi ile Uluslararası İlişkiler bölümlerine kayıtlı 1063 lisans öğrencisi ile yapılan anket araştırması ile elde edilmiştir. İstatistikler aşağıda gösterilen yedi başlıkta değerlendirilmiştir.

1. Genel Bilgiler
2. Eğitim Durumlarına Yönelik Bilgiler
3. Fakülteye Katılmadan Önceki Eğitim Bilgileri
4. İkamet Yerleri
5. Sosyoekonomik Bilgiler
6. Eğitim Sürecine Yönelik Bilgiler
7. Sosyal Yaşam Değerlendirmeleri

Araştırma sürecine önemli katkılar sağlayan Arş. Gör. Gökhan Çobanoğlu'na da ayrıca teşekkür ediyoruz.

Öğrenci Profili Araştırma ve Mezun İletişim Komisyonu

22.03.2019

Doç. Dr. Emrah Koçak

Öğr. Gör. Gökhan Güven

Arş. Gör. Ahmet Tunç

Arş. Gör. Savaş Savaş

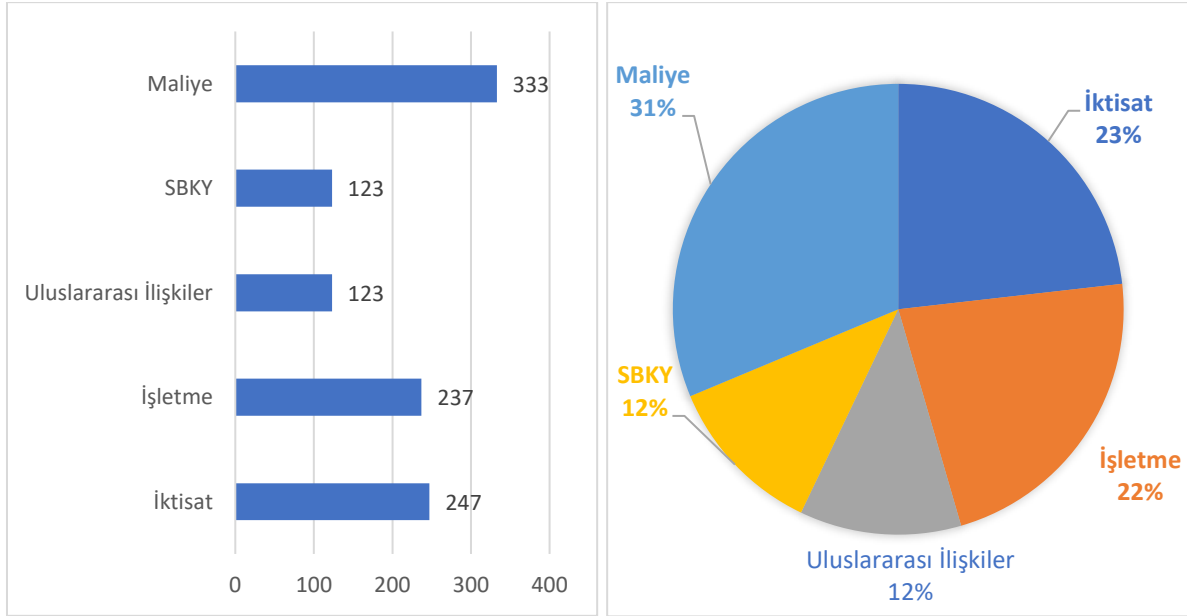
**ERCIYES ÜNİVERSİTESİ İKTİSADİ VE İDARİ BİLİMLER FAKÜLTESİ**  
**2018-2019 EĞİTİM-ÖĞRETİM YILI ÖĞRENCİ PROFİLİ ANALİZ SONUÇLARI**

**1. Genel Bilgiler**

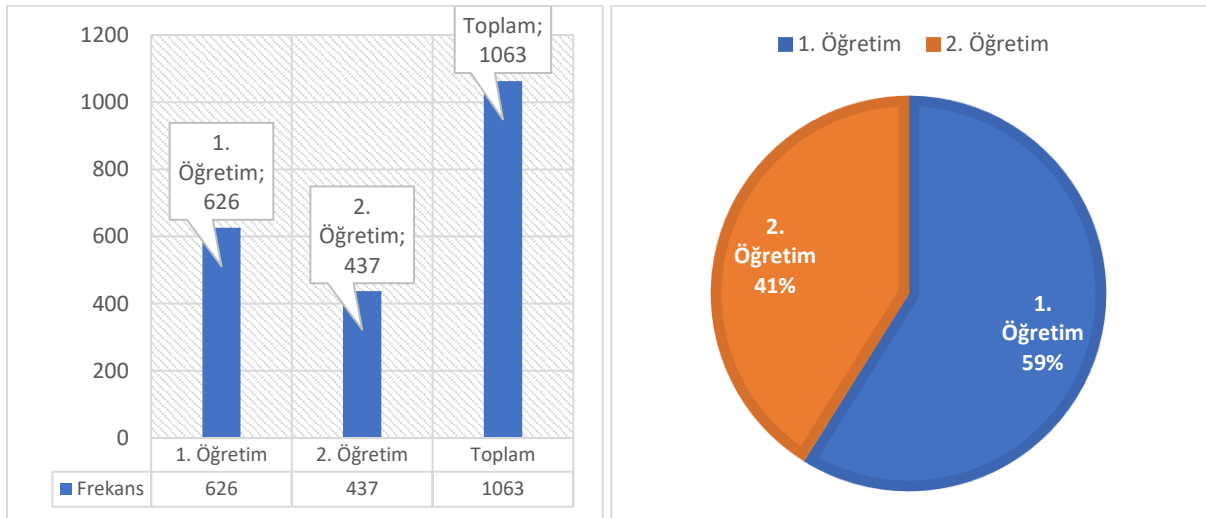
**Tablo 1:** Öğrencilere Yönelik Kişisel Bilgiler

<b>Cinsiyet</b>	<b>Frekans</b>	<b>Yüzde (%)</b>
Erkek	402	37,8
Kız	661	62,2
Toplam	1063	100
<b>Yaş</b>		
15-20	255	24
21-25	740	69,6
26 ve üstü	68	6,4
<b>Medeni Durum</b>		
Evli	22	2,1
Bekar	1020	95,9
Diğer	21	2
<b>Uyruk</b>		
T.C.	1019	95,9
Diğer	44	4,1

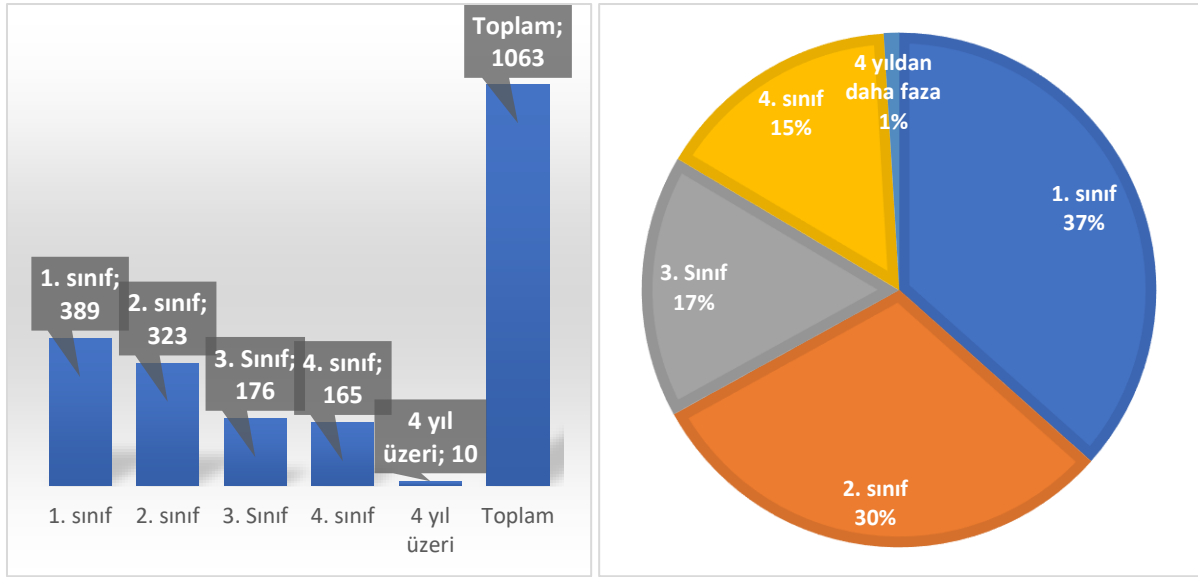
## 2. Eğitim Durumlarına Yönelik Bilgiler



Şekil 2 (a): Bölümlere Göre Frekans ve Yüzde Dağılım Bilgileri



Şekil 2 (b): Eğitim Türüne Göre Frekans ve Yüzde Dağılım Bilgileri



**Şekil 2 (c): Öğrencilerin Sınıflarına Göre Frekans ve Yüzde Dağılım Bilgileri**

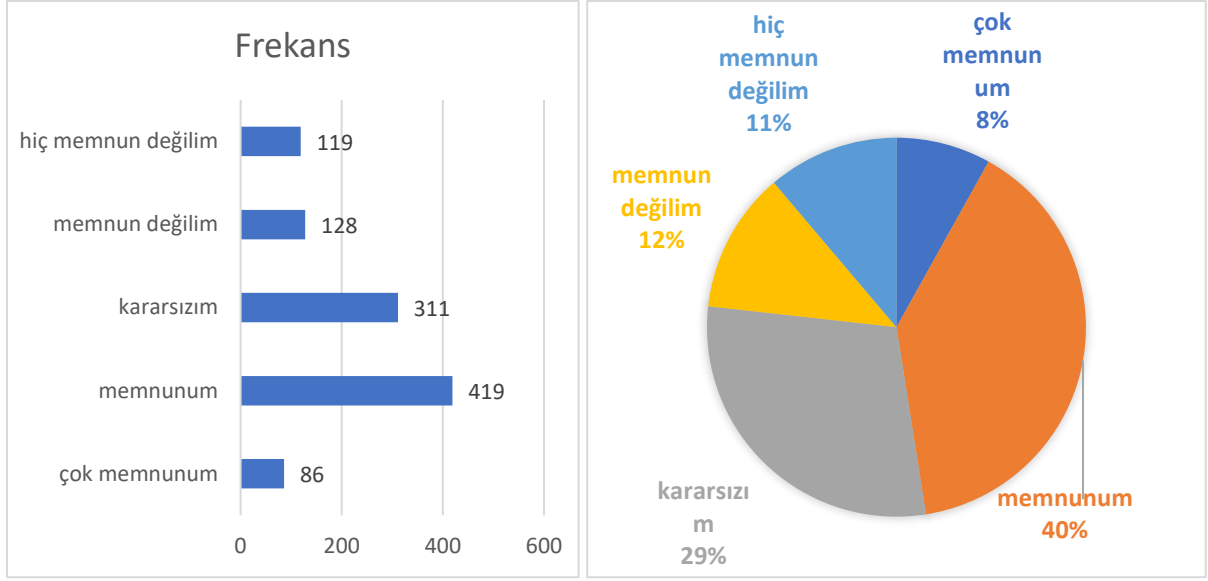
**Tablo 2: Öğrencilerin Not Ortalamalarına Göre Frekans ve Yüzde Dağılım Bilgileri**

Not Ortalama Aralığı	Frekans	Yüzde (%)
0-1,99	269	25,3
2-2,49	393	37
2,5-2,99	235	22,1
3-3,49	111	10,4
3,5-4	55	5,2
<b>Toplam</b>	<b>1063</b>	<b>100</b>

### **3. Fakülteye Katılmadan Önceki Eğitim Durumları**

**Tablo 3:** Fakülteye Katılmadan Önceki Eğitim Durumlarına Yönelik Bilgileri

<b>Mezun Olunan Lise Türü</b>	<b>Frekans</b>	<b>Yüzde (%)</b>
Genel Lise	547	51,5
Meslek Lisesi	188	17,7
Fen Lisesi	21	2
Özel Lise	101	9,5
Diğer	206	19,4
<b>Mezuniyet Daldınız</b>		
Fen-matematik	185	17,4
Türkçe-matematik	849	79,4
Sosyal Bilimler	29	2,7
<b>Üniversite Sınavına Giriş Sayısı</b>		
1	524	49,3
2	461	43,4
3 ve üstü	78	7,3
<b>Eğitim Alınan Bölümün Tercih Sırası</b>		
1.	290	27,3
2.-5.	433	40,7
6.-10.	182	17,1
11. ve üstü	158	14,9
<b>Bölüm Tercih Nedeni</b>		
Tercih hatası	79	7,4
Rehber öğretmen ve çevremdekilerin etkisi	209	19,7
Şehir değiştirme isteği	34	3,2
Sınav puanının ilgili bölüme yetmesi	411	38,7
Bilinçli bir tercih	330	31
<b>ERÜ İİBF Hakkında Bilgi Kaynağı</b>		
Fakülte Web sayfası	226	21,3
Sosyal medya	67	6,3
Arkadaş çevrem	367	34,5
Diğer	128	12
Bilgi edinmeyenler	275	25,9



Şekil 3: Öğrencilerin Tercih memnuniyetine Yönelik Bilgiler

#### **4. İkamet Yerlerinin Değerlendirilmesi**

**Tablo 4:** İkamet Yerlerine Göre Frekans ve Yüzde Dağılım Bilgileri

<b>İkamet Edilen Şehir</b>	<b>Frekans</b>	<b>Yüzde (%)</b>
Kayseri	755	71,02
Diğer Şehirler	308	28,98
<b>İkamet Edilen Bölge</b>		
İç Anadolu	888	83,5
Marmara	26	2,4
Karadeniz	30	2,8
Ege ve Akdeniz	74	7,1
Doğu ve Güneydoğu Anadolu	45	4,2
<b>İkamet Yerinin Türü</b>		
Büyükşehir/İl Merkezi	763	71,8
İlçe	227	21,4
Kasaba	22	2,1
Köy/Kırsal	51	4,7

## **5. Sosyoekonomik Durum**

**Tablo 5(a): Ailelerine Yönelik Sosyoekonomik Göstergeler**

<b>Ailedeki Birey Sayısı</b>	<b>Frekans</b>	<b>Yüzde (%)</b>
2	24	2,3
3	135	12,7
4	321	30,2
5	347	30,6
6 ve üstü	236	22,2
<b>Anne Eğitim Durumu</b>		
Okur-yazar değil	71	6,7
İlkokul	443	41,7
Ortaokul	224	21,1
Lise	236	22,2
Üniversite	89	8,4
<b>Baba Eğitim Durumu</b>		
Okur-yazar değil	26	2,4
İlkokul	297	27,9
Ortaokul	236	22,2
Lise	324	30,5
Üniversite	180	17
<b>Annenin Mesleği</b>		
İşçi	81	7,5
Memur	58	5,5
Esnaf/Serbest meslek	41	3,9
Emekli	41	3,9
Ev hanımı	842	79,2
<b>Babanın Mesleği</b>		
İşçi	249	23,4
Memur	154	14,5
Esnaf/Serbest meslek	351	33
Emekli	277	26,1
İşsiz	32	3
<b>Ailenizin Aylık Geliri</b>		
1599 TL ve altı	213	20
1600-3000 TL	445	41,9
3000-4999 TL	248	23,3
5000 TL ve üzeri	157	14,8
<b>Ailenizin Evi Var Mı?</b>		
Var	816	76,8
Yok	247	23,2
<b>Ailenizin Otomobili Var Mı?</b>		
Var	760	71,5
Yok	303	28,5



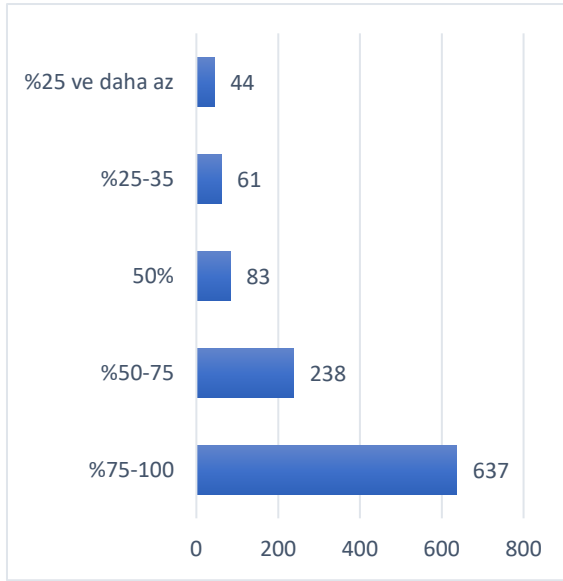
**Tablo 5(b): Öğrencilere Yönelik Sosyoekonomik Göstergeler**

<b>Aylık Gelir</b>	<b>Frekans</b>	<b>Yüzde (%)</b>
500 TL ve altı	705	66,4
501-1000 TL	281	26,4
1001-1500 TL	49	4,6
1501 ve üzeri	28	2,6
<b>Kayseri'deki İkamet Türü</b>		
Devlet Yurdu	212	19,9
Özel Yurt	107	10,1
Kira	185	17,4
Kendi evi	559	52,6
<b>Burs Alıyor Musunuz?</b>		
Evet	326	30,7
Hayır	737	69,3

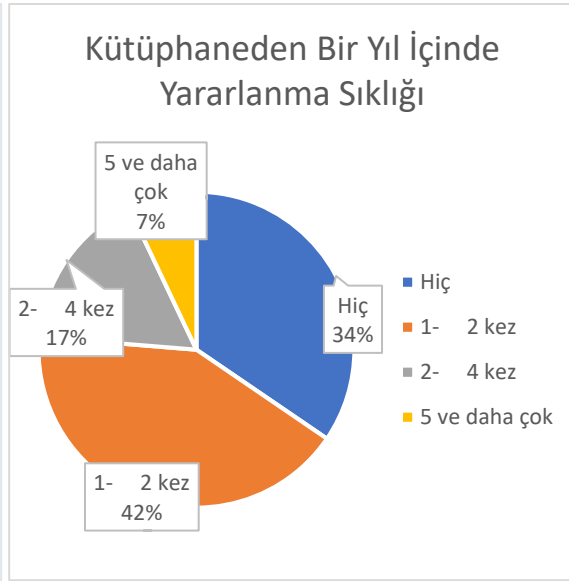
## **6. Bölüm ve Fakülte Eğitim Sürecine Yönelik Değerlendirmeler**

**Tablo 6 (a):** Eğitim Kalitesi, Hizmeti ve Öğretim Üyelerinin Performansına Yönelik Değerlendirmeler

<b>Bölümünüzdeki Eğitim Kalitesi Beklentinizi Karşılıdı Mı?</b>	<b>Frekans</b>	<b>Yüzde (%)</b>
Evet	264	24,9
Hayır	287	26,9
Kısmen karşılıdı	450	42,4
Kararsızım	62	5,8
<b>Öğretim Üyelerinin Genel Performansını (5 üzerinden) Değerlendiriniz.</b>		
1	49	4,6
2	115	10,8
3	428	40,3
4	358	33,7
5	113	10,6
<b>Öğretim Üyelerinin İletişim Performansını Değerlendiriniz.</b>		
1	89	8,4
2	167	15,7
3	406	38,2
4	302	28,4
5	99	9,3
<b>ERÜ İİBF Kütüphane Hizmetinden Memnuniyetiniz</b>		
Çok memnunum	154	14,5
Memnunum	533	50,1
Kararsızım	194	18,3
Memnun değilim	115	10,8
Hiç memnun değilim	67	6,3
<b>ERÜ İİBF Bilgisayar Laboratuvar Hizmetinden Memnuniyetiniz</b>		
Çok memnunum	110	10,3
Memnunum	357	33,6
Kararsızım	387	36,4
Memnun değilim	105	9,9
Hiç memnun değilim	104	9,8
<b>Ders Dışı Etkinlikleri (Kariyer Haftası, seminerler, konferanslar vs.) Faydalı Buluyor Musunuz?</b>		
Evet	512	48,2
Hayır	228	21,4
Kısmen Faydalı	277	26,1
Kararsızım	46	4,3



Şekil 4(a): Derslere Katılma Sıklığı



Şekil 4(b): Kütüphaneden Yararlanma Sıklığı

Tablo 6 (b): Eğitim Süreci ve Bölüm ile İlgili Değerlendirmeler

Eğitim aldığınız bölümden memnunuz musunuz?	Frekans	Yüzde (%)
Çok memnunuz	111	10,4
Memnunuz	507	47,7
Kararsızım	264	24,8
Memnun değilim	112	10,5
Hiç memnun değilim	69	6,5
<b>Eğitiminiz sizi iş hayatına hazırlıyor mu?</b>		
Evet	237	22,3
Hayır	366	34,4
Kısmen hazırlıyor	411	38,7
Kararsızım	49	4,6
<b>Bölümünüzü tekrar tercih eder misiniz?</b>		
Evet	334	31,4
Hayır	474	44,6
Kararsızım	255	24
<b>Mezun olduğunuzda hangi alanda/ sektörde çalışmak istersiniz?</b>		
Kamu	521	49
Özel	239	22,5
Kendi işimi kurmak istiyorum	203	19,1
Kararsızım	100	9,4
<b>Eğitim süreci içinde bilgisayar kullanma becerileriniz gelişti mi?</b>		
Evet	337	31,7
Hayır	388	36,5
Kısmen gelişti	277	26,1
Kararsızım	61	5,7

## **7. Sosyal Yaşam ve Hizmet ile İlgili Değerlendirmeler**

**Tablo 7(a): Sosyal Yaşam ile İlgili Değerlendirmeler**

<b>Üniversitedeki sosyal olanaklar beklentinizi karşıladı mı?</b>	<b>Frekans</b>	<b>Yüzde (%)</b>
Evet	139	13,1
Hayır	644	60,6
Kısmen karşıladı	250	23,5
Kararsızım	30	2,8
<b>Fakülte'deki sosyal olanaklar beklentinizi karşıladı mı?</b>		
Evet	137	12,9
Hayır	652	61,3
Kısmen karşıladı	237	22,3
Kararsızım	37	3,5
<b>Kaç öğrenci topluluğuna üyesiniz?</b>		
0	617	58
1-2	346	32,5
3 ve üstü	100	9,4
<b>Hangi alanlardaki topluluklara üye olmayı düşünürsünüz?</b>		
Spor	225	21,2
Kültürel	232	21,8
Sanat	130	12,2
Sosyal	356	33,5
Diğer	120	11,3
<b>Fakülte'deki kafeterya/kantin hizmetlerinden memnun musunuz?</b>		
Çok memnunum	95	8,9
Memnunum	336	31,6
Kararsızım	171	16,1
Memnun değilim	208	19,6
Hiç memnun değilim	253	23,8
<b>Fakülte'deki kafeterya/kantin fiyatlarını nasıl buluyorsunuz?</b>		
Yüksek	815	76,7
Normal	192	18,1
Düşük	56	5,3
<b>Fakülte 'ye ulaşım sorunu var mı?</b>		
Evet	288	27,1
Hayır	775	72,9

**Tablo 7(b): Üniversite Sosyal Hizmetlerine Yönelik Değerlendirmeler**

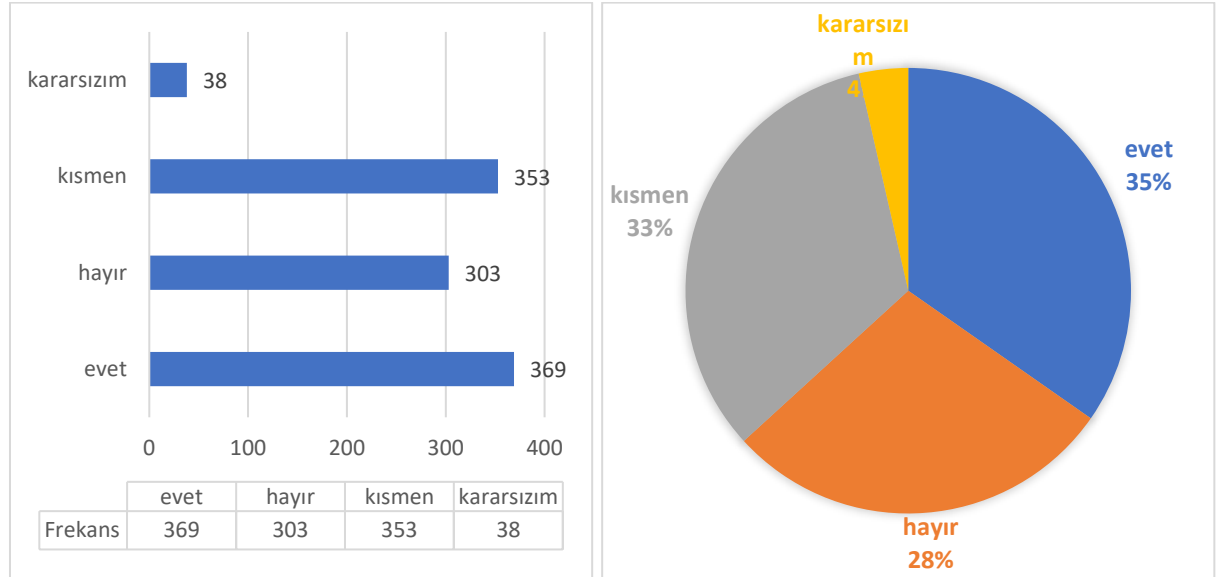
Üniversite sağlık hizmetlerinden memnuniyetiniz	Frekans	Yüzde (%)
Çok memnunum	88	8,3
Memnunum	442	41,6
Kararsızım	335	31,5
Memnun değilim	117	11
Hiç memnun değilim	81	7,6

Üniversite yemekhane hizmetlerinden memnuniyetiniz	Frekans	Yüzde (%)
Çok memnunum	191	18
Memnunum	468	44
Kararsızım	196	18,4
Memnun değilim	118	11,1
Hiç memnun değilim	90	8,5

Üniversite spor olanak ve hizmetlerinden memnuniyetiniz	Frekans	Yüzde (%)
Çok memnunum	57	5,4
Memnunum	209	19,7
Kararsızım	451	42,4
Memnun değilim	187	17,5
Hiç memnun değilim	159	15



**Şekil 5: "Kayseri üniversite eğitim için ideal bir şehir mi?" Sorusuna Verilen Cevapların Dağılımı**